

- 1 Au parking (P), s'engager dans la rue qui traverse Roqueredonde. Quitter le village par le nord et prendre à droite la D 142E2 vers Autignaguet.
- 2 Bifurquer à gauche sur un sentier bordé de buis. Descendre dans une combe. Traverser un ruisseau sur un pont et gagner le Furou. Contourner une grande bâtisse par la droite, puis grimper un raidillon jusqu'à Autignaguet. Suivre à gauche la D 142E2, passer devant l'église. Continuer sur la route.

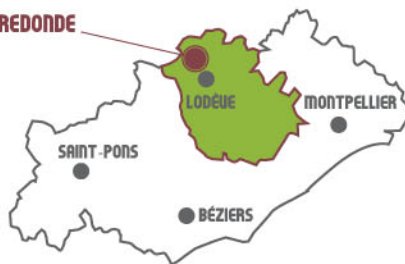
- 3 Tourner à droite. Peu après, ignorer à gauche l'accès au cimetière.
- 4 À une patte d'oie, monter à droite, passer devant un stupa, puis gagner le centre bouddhiste tibétain de Lérab Ling (⚠️ **rester sur le chemin balisé : respecter la propriété privée**).

> Possibilité d'emprunter une variante courte du circuit (8 km, 2 h 30, niveau moyen). Juste avant les grands pins, bifurquer à droite dans les fougères. Passer sous des bungalows et continuer en crête. Descendre et rejoindre le parking de Roqueredonde.

- 5 Continuer jusqu'à la D 142 point de vue sur le centre bouddhiste, le plateau du Caroux et l'Espinouse au loin). Se diriger à droite, faire environ 250 m sur la route, puis tourner à gauche sur une piste qui pénètre dans la forêt domaniale de l'Escandorgue. Rester sur la piste principale qui vire au nord, puis à l'est (⚠️ **bien suivre le balisage**) et atteint une intersection (jonction avec le PR® *Le cirque de Labeil*).
- 6 Se diriger à droite, traverser une clairière, monter et atteindre une intersection avec un sentier à gauche (jonction avec le PR® *Les corniches de Lauroux*).
- 7 Poursuivre tout droit, rester sur la piste principale et atteindre l'aire de pique-nique du Roquet Escu. Poursuivre en face et monter par un sentier qui serpente à travers les résineux (⚠️ **bien suivre le balisage, risque de brouillard**). Atteindre un portail métallique (séparation avec le PR® *Les corniches de Lauroux*).
- 8 Se diriger à droite, zigzaguer au milieu des rochers dolomitiques et des buis point de vue sur le cirque de Labeil et le plateau du Larzac). Franchir une clôture sur une échelle en bois et parvenir à la D 902. Traverser la route (⚠️ **prudence**). S'engager en face sur une piste à travers une plantation de cèdres. Monter entre les prés point de vue sur la vallée du Lodévois) et atteindre la D 142 que l'on emprunte à droite.
- 9 Tourner à gauche sur une large piste traversant le plateau. Descendre au milieu des prairies. Au niveau d'une barrière, continuer à gauche sur un sentier caillouteux dans la hêtraie et atteindre le ruisseau. Traverser à gué et remonter en face pour longer les bâtiments du Mas de Grèzes. Aller à droite sur la route d'accès à la ferme. Plus loin, ignorer une petite route à gauche.
- 10 S'engager à gauche sur un vieux chemin herbeux, en sous-bois, qui ramène à Roqueredonde.

Cet itinéraire au départ de Roqueredonde vient côtoyer l'Orb, puis longe le temple bouddhiste de Lérab Ling en se dirigeant vers la forêt domaniale de l'Escandorgue, dont le charme des allées forestières contraste avec l'ambiance des chaos dolomitiques du Causse. La fin du parcours emprunte des drailles ancestrales érodées par le passage des troupeaux de brebis.

#### ROQUEREDONDE



- Roqueredonde, à 70 km au nord-ouest de Montpellier, par les N 109, A 750, A 75 (sortie n° 53 Lodève) et D 902.
- P (GPS : N 43°48'00.9" - E 3°12'48.4") à droite à l'entrée du village de Roqueredonde.



Sur le territoire des communes de : **ROQUEREDONDE, LAUROUX, LES PLANS**

- **Office de Tourisme Intercommunal Lodévois et Larzac**  
7 place de la République, 34700 Lodève, 04 67 88 86 44,  
[www.m.tourisme-lodevois-larzac.com](http://www.m.tourisme-lodevois-larzac.com)
- **Communauté de Communes Lodévois et Larzac**  
9 place Alsace-Lorraine, 34700 Lodève, 04 67 88 90 90  
[www.lodevoisetlarzac.fr](http://www.lodevoisetlarzac.fr)
- **Comité Départemental de la Randonnée Pédestre de l'Hérault**  
Tél. : 04 67 41 78 58 - <http://herault.ffrandonnee.fr>



Itinéraire aménagé, balisé et entretenu par la Communauté de Communes de Lodévois et Larzac avec le soutien du Conseil Général de l'Hérault.

Le nom Fiche Rando Hérault® est une marque déposée : nul ne peut l'utiliser sans l'autorisation du Comité Départemental de Randonnée Pédestre.

## De l'Orb à l'Escandorgue

Roqueredonde  
CŒUR D'HÉRAULT

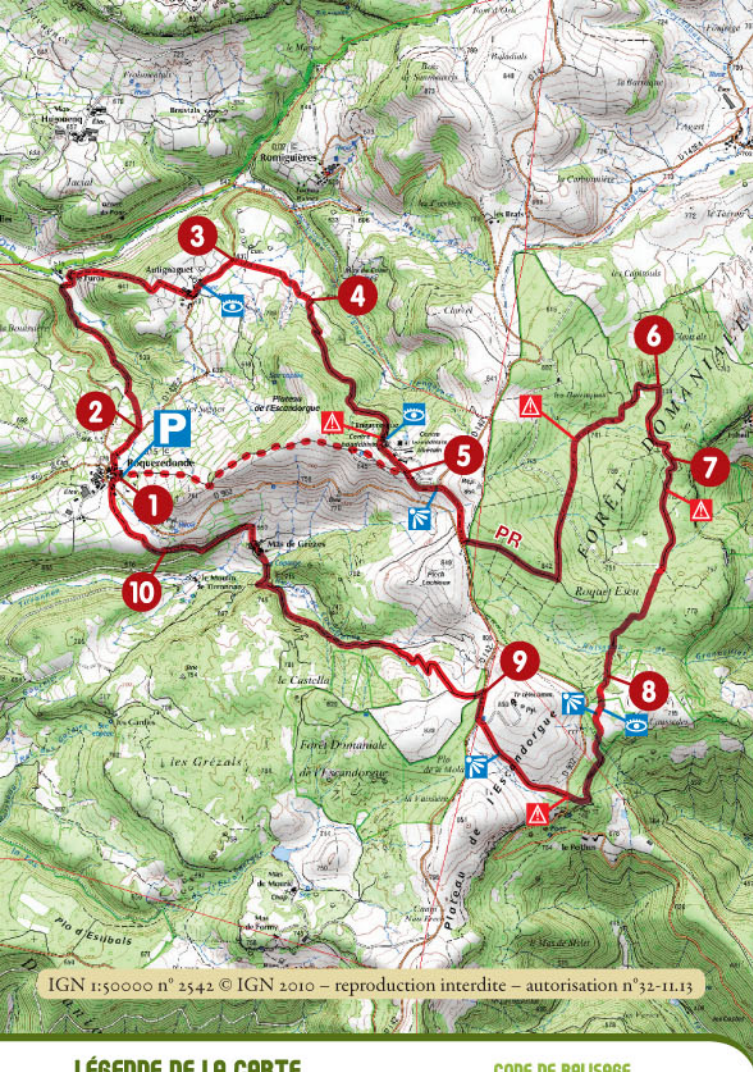
Fiche  
**rando**  
Hérault®  
Le Languedoc

Papier issu de forêts gérées durablement. Ne pas jeter sur la voie publique.

18,5 km

DIFFICILE / 6h





### LÉGENDE DE LA CARTE

- Tracé de l'itinéraire
- 1 Repères chiffrés
- P Parking
- ⚠ Danger
- 👁 À voir
- 👁 Point de vue

### CODE DE BALISAGE

- Bonne direction
- ↔ Changement de direction
- ✗ Mauvaise direction

Ne pas entreprendre le circuit par temps de brouillard ou de forte pluie. Respecter la propriété privée (Lérab Ling).

**Numéro de secours : 112**



## GÉOGRAPHIE : UNE TERRE DE CONTRASTES

Sur l'Escandorgue, la commune de Roqueredonde offre au Lodévois sa fenêtre sur la vallée de l'Orb. C'est le haut pays, qui retient les nuages montant de la Méditerranée, où le vent du Nord se déchaîne. L'offre des perspectives du Massif central aux Pyrénées avec vue sur la Méditerranée.

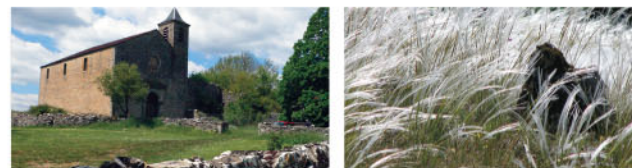
Terre de contrastes, de passage, de limites, celle-ci se révèle quelquefois bien inhospitalière au plus fort de l'hiver. Mais si ce climat rude a favorisé l'exode des populations, pastoralisme et spiritualité se côtoient ici depuis des siècles, pour y maintenir la vie.



## HISTOIRE : LE RÔLE DE L'ABBAYE DE JONCELS

C'est au IX<sup>e</sup> siècle que le castellas de Roqueredonde a été construit sur une place forte gallo-romaine, sur la crête de l'Escandorgue. Proche du *Camin Farrat*, son site privilégié permettait aux abbés de Joncels, maîtres des lieux, de contrôler leur territoire et d'assurer, sur tous les hameaux voisins, les pouvoirs spirituel, économique, militaire et judiciaire.

Au fil du temps, aidé par la mise en place du réseau routier, le hameau de Tiedas s'est imposé comme centre de la communauté de Roqueredonde, jusqu'à en prendre le nom au début du XX<sup>e</sup> siècle. Actuellement, la commune compte une douzaine de hameaux d'importance très variable.



## ÉCONOMIE ET RELIGION : PASTORALISME ET SPIRITUALITÉ

L'élevage des brebis laitières a traversé les âges pour arriver jusqu'à nous. Les pratiques agro-pastorales, au pays des drailles, ont pérennisé le travail des hommes qui ont vécu sur ces terres maigres. Le paysage bocager leur vaut une intégration dans le Parc naturel régional du Haut-Languedoc.



Lanza del Vasto, en implantant, à la Borie Noble, Nogaret et La Fleysière, la communauté de l'Arche en 1962, y a fait vivre le modèle des ashrams de Gandhi avec les principes de non-violence et de consommation raisonnée.

Tout près, le monastère orthodoxe Saint-Nicolas de la Dalmerie est niché au creux d'une vallée, sur la commune de Joncels.

Enfin, le Centre de transmission des enseignements bouddhistes de Lerab Ling, accueille depuis 1992, à l'Engayresque, des étudiants sous la responsabilité de Sogyal Rinpoché. Le temple a été érigé dans le style d'un monastère tibétain pour préserver l'héritage culturel du bouddhisme menacé de disparition dans son pays. L'institut abrite une collection remarquable de peintures, statues et reliques sacrées.

La reconnaissance récente par l'Unesco, qui a intégré ce territoire dans la zone tampon des Grands Causses, n'est pas seulement la labellisation d'un milieu naturel, mais celle d'un paysage culturel évolutif et vivant.

## À VOIR

- **La forêt domaniale de l'Escandorgue.**
- **Le temple bouddhiste de Lerab Ling**, 04 99 62 00 18, [www.lerabling.org](http://www.lerabling.org).
- **Le cirque et la grotte de Label**, 04 67 96 49 47, [www.grotte-de-label.com](http://www.grotte-de-label.com).

## À DÉGUSTER

- **Viande bovine limousine**, EARL des Sources de l'Orb, 04 67 57 94 34, [www.elevagebovin-sourceorb.com](http://www.elevagebovin-sourceorb.com).
- **Pain et fromage** à la Borie Noble.

## À SAUOIR

- **Gîte d'étape Saint-Dalmas**, à Roqueredonde, 06 12 48 59 93, 04 67 44 33 94, [etape.saintdalmas@free.fr](mailto:etape.saintdalmas@free.fr)
- **Marché de Lodève**, tous les samedis de 8 h à 13 h en centre-ville.